



Semeurs de Rêves

FICHE TECHNIQUE

Technique : **Greg +33 6 19 41 97 36 / gregmittel@yahoo.fr**

Durée du spectacle : 55 mn

PLATEAU :

Le spectacle se joue frontalement.

Ouverture :	5 m minimum
Hauteur :	3 m minimum
Profondeur :	5 m minimum
Plafond technique :	3 m sous perche minimum
Sol :	De préférence tapis de danse noir
Pendrillonnage :	Varie en fonction de l'ouverture (italienne ou allemande)

VIDÉO

Nous fournissons un vidéoprojecteur et un écran.

Le vidéoprojecteur sera placé en arrière scène au centre.

Le signal vidéo sort de notre PC à la régie.

Merci de prévoir une liaison vidéo de qualité et suffisamment longue pour relier les deux.

Sortie PC en HDMI

Entrée VP en HDMI

Prévoir 1 alimentation 220 v, au lointain

SON

Pour la diffusion, nous utilisons un PC et une interface audio 4 sorties placés en régie

Liste matériel à fournir :

Console avec 6 entrées minimum

Système de diffusion adapté à la salle

2 Wedges, en coulisses, sur un AUX stéréo

1 réverb sur un aux

1 DI en avant scène cour pour guitare acoustique

1 Micro SM58 filaire sur pied perche en avant scène jardin

4 câbles en régie pour son PC (notre carte son sort en jack 6,35mm)

1 multipaire audio (plateau/régie)

LUMIERE :

Liste matériel à fournir :

12 PC 1Kw

7 Découpes type 614SX avec couteaux

6 Pars 64 CP62

10 Pars led RGBW (avec zoom si possible)

La conduite lumière sortira de notre PC à la régie (inteface Enttec)

Liste des gélâtines : Voir plan de feu (p3)

PLANNING :

Le plan de feu devra être monté, testé et gélatiné pour notre arrivée. Nous demandons la présence d'un technicien lumière pour les focus.

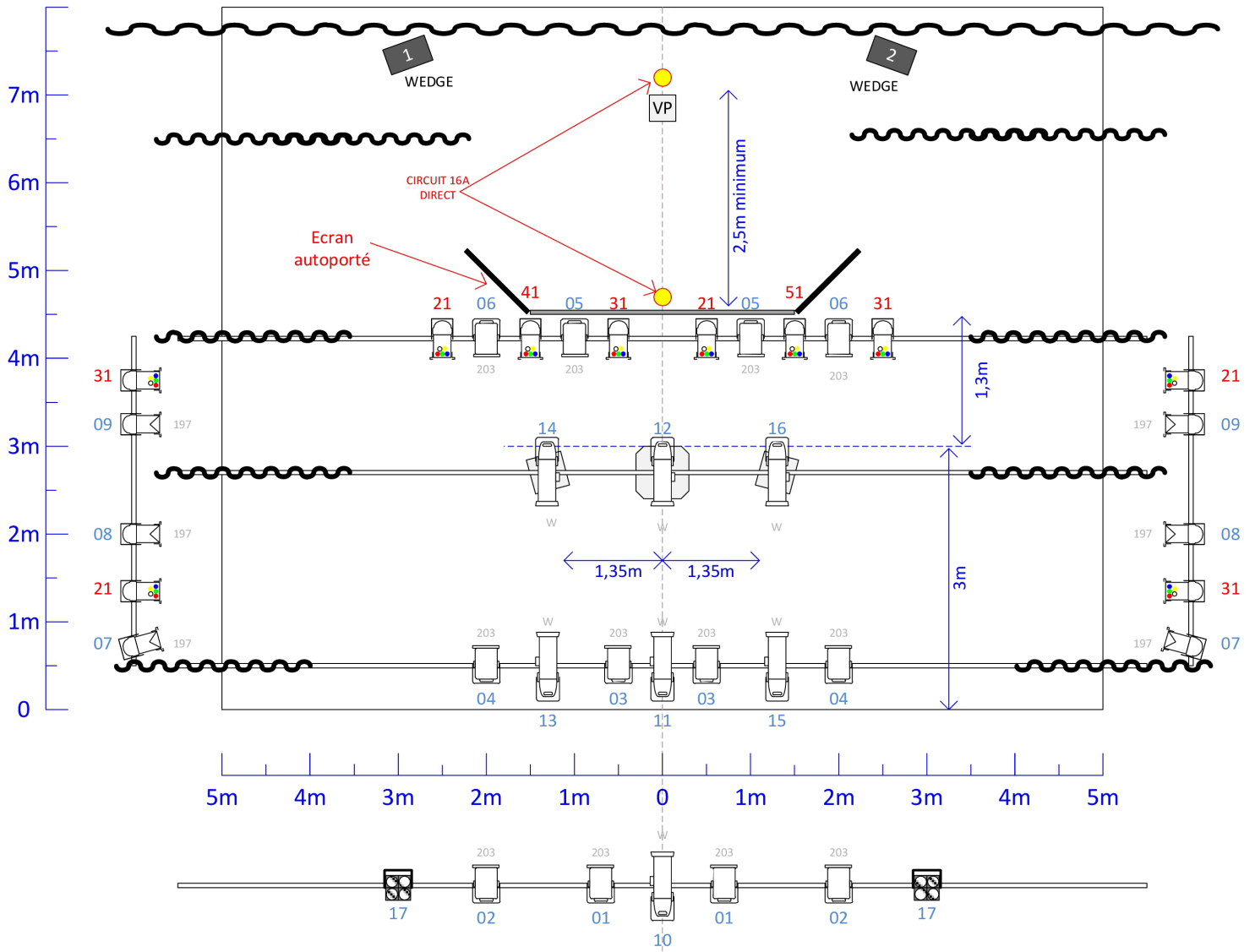
Temps d'installation du décor, 2h30.

Temps de réglages et encodage, 4h.

Temps de démontage, 1h30.

Repas : Merci de prévoir des repas végétaLiens

PLAN DE FEU



N'hésitez pas à me contacter pour toutes questions techniques
ou toute demande d'adaptation.

Greg +33 6 19 41 97 36 - gregmittel@yahoo.fr

Nous nous adaptons sans problèmes si nous sommes prévenus en amont.